

業 務 名	地質・測量・磁気探査調査業務委託		
図 面 名	公 園 等 靴 写 図		
作成日付	令和元年9月		
縮 尺	1/500	図面番号	1
計画機関	浦 添 市 役 所		
作業機関	株式会社 イーエーシー		

表 題 部 (土地の表示)		調製	平成13年7月25日	不動産番号	3608000191952
地図番号	C1 44、C1 54、 G1 14	筆界特定	余白		
所 在	浦添市字勢理客城門原			余白	
	浦添市伊奈武瀬一丁目			平成13年11月26日変更 平成13年11月26日登記	
① 地 番	② 地 目	③ 地 積	m ²	原因及びその日付〔登記の日付〕	
555番24	公衆用道路	8849		昭和55年6月5日公有水面埋立 〔昭和55年8月29日〕	
余白	余白	余白		昭和63年法務省令第37号附則第2条第2項 の規定により移記 平成13年7月25日	

権 利 部 (甲 区) (所有権に関する事項)			
順位番号	登 記 の 目 的	受付年月日・受付番号	権 利 者 そ の 他 の 事 項
1	所有権保存	昭和55年8月30日 第15810号	所有者 浦 添 市 順位1番の登記を移記
	余白	余白	昭和63年法務省令第37号附則第2条第2項 の規定により移記 平成13年7月25日

これは登記記録に記録されている事項の全部を証明した書面である。ただし、登記記録の乙区に記録されている事項はない。

令和元年9月12日
那覇地方法務局宜野湾出張所

登記官

比 嘉 栄 一

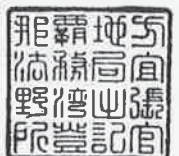


表 題 部 (土地の表示)		調製	平成13年7月25日	不動産番号	3608000191953
地図番号	C1 44、C1 54、 G1 14	筆界特定	余白		
所 在	浦添市字勢理客城門原			余白	
	浦添市伊奈武瀬一丁目			平成13年11月26日変更 平成13年11月26日登記	
① 地 番	② 地 目	③ 地 積	m ²	原因及びその日付〔登記の日付〕	
555番25	雑種地	114190		昭和55年6月5日公有水面埋立 〔昭和55年8月29日〕	
余白	宅地	114190	69	②③年月日不詳地目変更 〔昭和61年1月30日〕	
余白	余白	69024	23	③555番25、555番28ないし555番 30に分筆 〔昭和61年1月30日〕	
余白	余白	46437	42	③555番25、555番32、555番33 に分筆 〔昭和61年7月15日〕	
余白	余白	余白		昭和63年法務省令第37号附則第2条第2項 の規定により移記 平成13年7月25日	

権 利 部 (甲 区) (所 有 権 に 関 す る 事 項)			
順位番号	登 記 の 目 的	受付年月日・受付番号	権 利 者 そ の 他 の 事 項
1	所有権保存	昭和55年8月30日 第15810号	所有者 浦 添 市 順位1番の登記を移記
	余白	余白	昭和63年法務省令第37号附則第2条第2項 の規定により移記 平成13年7月25日

これは登記記録に記録されている事項の全部を証明した書面である。ただし、登記記録の乙区に記録されている事項はない。

令和元年9月12日
那覇地方務局宜野湾出張所

登記官

比 嘉 栄 一

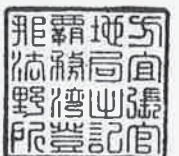


表 題 部 (土地の表示)		調製	平成13年7月25日	不動産番号	3608000191954
地図番号	C1 44、C1 54、 G1 14	筆界特定	余白		
所 在	浦添市宇勢理客城門原			余白	
	浦添市伊奈武瀬一丁目			平成13年11月26日変更 平成13年11月26日登記	
① 地 番	②地 目	③ 地 積	m ²	原因及びその日付〔登記の日付〕	
555番26	公衆用道路	10820		昭和55年6月5日公有水面埋立 〔昭和55年8月29日〕	
余白	余白	余白		昭和63年法務省令第37号附則第2条第2項 の規定により移記 平成13年7月25日	

権 利 部 (甲 区) (所 有 権 に 関 す る 事 項)			
順位番号	登 記 の 目 的	受付年月日・受付番号	権 利 者 そ の 他 の 事 項
1	所有権保存	昭和55年8月30日 第15811号	所有者 浦 添 市 順位1番の登記を移記
	余白	余白	昭和63年法務省令第37号附則第2条第2項 の規定により移記 平成13年7月25日

これは登記記録に記録されている事項の全部を証明した書面である。ただし、登記記録の乙区に記録されている事項はない。

令和元年9月12日
那覇地方務局宜野湾出張所

登記官

比 嘉 栄 一

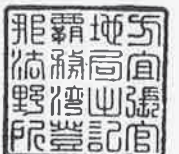


表 題 部 (土地の表示)		調製	平成13年7月25日	不動産番号	3608000191956
地図番号	C1 54	筆界特定	余白		
所 在	浦添市字勢理客城門原				余白
	浦添市伊奈武瀬一丁目				平成13年11月26日変更 平成13年11月26日登記
① 地 番	② 地 目	③ 地 積	m ²	原因及びその日付〔登記の日付〕	
555番28	宅地	14969	40	555番25から分筆 〔昭和61年1月30日〕	
余白	余白	9297	20	③555番28、555番67に分筆 〔平成7年1月23日〕	
余白	余白	余白		昭和63年法務省令第37号附則第2条第2項 の規定により移記 平成13年7月25日	

権 利 部 (甲 区) (所 有 権 に 関 す る 事 項)			
順位番号	登 記 の 目 的	受付年月日・受付番号	権 利 者 そ の 他 の 事 項
1	所有権移転	昭和61年4月11日 第7617号	原因 昭和61年2月10日売買 所有者 那覇市楚辺二丁目33番18号 沖縄県経済農業協同組合連合会 順位2番の登記を移記
1 付記1号	買戻特約	昭和61年4月11日 第7617号	原因 昭和61年2月10日特約 売買代金 金13億4,874万2,940円 契約費用 なし 期間 昭和61年2月11日から10年間 買戻権者 浦 添 市 順位2番付記1号の登記を移記
	余白	余白	昭和63年法務省令第37号附則第2条第2項 の規定により移記 平成13年7月25日
2	所有権移転	平成17年11月25日 第24570号	原因 平成17年8月22日権利承継 所有者 那覇市楚辺二丁目33番18号 沖 縄 県 農 業 協 同 組 合
3	1番付記1号買戻権抹消	平成23年4月26日 第8232号	原因 平成8年2月12日買戻期間満了

権 利 部 (乙 区) (所 有 権 以 外 の 権 利 に 関 す る 事 項)			
順位番号	登 記 の 目 的	受付年月日・受付番号	権 利 者 そ の 他 の 事 項
1 5	根抵当権設定	昭和62年6月3日 第10902号	原因 昭和62年4月10日設定 極度額 金54億円 債権の範囲 消費貸借取引 当座貸越取引 支 払承諾取引 手形割引取引 保証取引 手形 債権 小切手債権 債務者 那覇市楚辺二丁目33番18号 沖縄県経済農業協同組合連合会 根抵当権者 那覇市楚辺二丁目33番18号

順位番号	登記の目的	受付年月日・受付番号	権利者その他の事項
			<p>沖縄県信用農業協同組合連合会 共同担保 目録(イ)第7410号 順位2番の登記を移記</p>
2	抵当権設定	<p>昭和63年5月17日 第9398号</p>	<p>原因 昭和63年3月31日金銭消費貸借昭和 63年5月16日設定 債権額 金5,000万円 利息 年4・15% 損害金 年14・5% 債務者 那覇市楚辺二丁目33番18号 沖縄県経済農業協同組合連合会 抵当権者 那覇市久茂地一丁目7番1号 沖 縄 振 興 開 発 金 融 公 庫 共同担保 目録(ロ)第468号 順位3番の登記を移記</p>
	余白	余白	<p>昭和63年法務省令第37号附則第2条第2項 の規定により移記 平成13年7月25日</p>
3	2番抵当権抹消	<p>平成14年3月26日 第7071号</p>	<p>原因 平成14年3月26日弁済</p>
4 5	根抵当権設定	<p>平成14年3月26日 第7072号</p>	<p>原因 平成14年3月26日設定 極度額 金3億2,300万円 債権の範囲 消費貸借取引 当座貸越取引 支 払承諾取引 手形割引取引 保証取引 手形 債権 小切手債権 債務者 名護市字田井等792番地の1 株式会社緑花開発センター 根抵当権者 那覇市楚辺二丁目33番18号 沖縄県信用農業協同組合連合会 共同担保 目録(ハ)第4577号</p>
付記1号	4番根抵当権更正	余白	<p>債務者 名護市字田井等792番地の1 株式会社緑花開発センター 平成14年4月1日受付 第7837号 職権更正</p>
付記2号	4番根抵当権更正	<p>平成14年4月3日 第7998号</p>	<p>原因 錯誤 債務者 名護市字田井等792番地の1 株式会社沖縄緑花開発センター</p>
5	1番、4番順位変更	<p>平成14年3月26日 第7073号</p>	<p>原因 平成14年3月26日合意 第1 4番根抵当権 第2 1番根抵当権</p>
6	4番根抵当権抹消	<p>平成16年12月15日 第27796号</p>	<p>原因 平成15年7月30日解除</p>
7	1番根抵当権抹消	<p>平成23年4月26日 第8233号</p>	<p>原因 平成17年8月22日混同</p>

これは登記記録に記録されている事項の全部を証明した書面である。

令和元年9月12日
那覇地方法務局宜野湾出張所

登記官

比 嘉 栄 一



* 下線のあるものは抹消事項であることを示す。

整理番号 D42250 (4 / 6)

3 / 3

表 題 部 (土地の表示)		調製	平成13年7月25日	不動産番号	3608000191994
地図番号	C54、C1 54	筆界特定	余白		
所 在	浦添市字勢理客城門原			余白	
	浦添市伊奈武瀬一丁目			平成13年11月26日変更 平成13年11月26日登記	
① 地 番	② 地 目	③ 地 積	m ²	原因及びその日付〔登記の日付〕	
555番67	宅地	5672	20	555番28から分筆 〔平成7年1月23日〕	
余白	余白	余白		昭和63年法務省令第37号附則第2条第2項 の規定により移記 平成13年7月25日	

権 利 部 (甲 区) (所 有 権 に 関 す る 事 項)			
順位番号	登 記 の 目 的	受付年月日・受付番号	権 利 者 そ の 他 の 事 項
1	所有権移転	昭和61年4月11日 第7617号	原因 昭和61年2月10日売買 所有者 那覇市楚辺二丁目33番18号 沖縄県経済農業協同組合連合会 順位1番の登記を移記
1 付記1号	買戻特約	昭和61年4月11日 第7617号	原因 昭和61年2月10日特約 売買代金 金13億4,874万2,940円 契約費用 なし 期間 昭和61年2月11日から10年間 買戻権者 浦 添 市 順位1番付記1号の登記を移記
	余白	余白	昭和63年法務省令第37号附則第2条第2項 の規定により移記 平成13年7月25日
2	所有権移転	平成17年11月25日 第24570号	原因 平成17年8月22日権利承継 所有者 那覇市楚辺二丁目33番18号 沖 縄 県 農 業 協 同 組 合
3	1番付記1号買戻権抹消	平成23年4月26日 第8232号	原因 平成8年2月12日買戻期間満了

権 利 部 (乙 区) (所 有 権 以 外 の 権 利 に 関 す る 事 項)			
順位番号	登 記 の 目 的	受付年月日・受付番号	権 利 者 そ の 他 の 事 項
1 5	根抵当権設定	昭和62年6月3日 第10902号	原因 昭和62年4月10日設定 極度額 金54億円 債権の範囲 消費貸借取引 当座貸越取引 支 払承諾取引 手形割引取引 保証取引 手形 債権 小切手債権 債務者 那覇市楚辺二丁目33番18号 沖縄県経済農業協同組合連合会 根抵当権者 那覇市楚辺二丁目33番18号 沖縄県信用農業協同組合連合会 共同担保 目録㊦第7410号 順位2番の登記を移記

順位番号	登記の目的	受付年月日・受付番号	権利者その他の事項
2 5	抵当権設定	昭和63年5月17日 第9398号	原因 昭和63年3月31日金銭消費貸借昭和 63年5月16日設定 債権額 金5,000万円 利息 年4・15% 損害金 年14・5% 債務者 那覇市楚辺二丁目33番18号 沖縄県経済農業協同組合連合会 抵当権者 那覇市久茂地一丁目7番1号 沖縄振興開発金融公庫 共同担保 目録(イ)第468号 順位3番の登記を移記
3 5	抵当権設定	平成7年4月11日 第6874号	原因 平成6年9月30日金銭消費貸借平成7 年2月22日設定 債権額 金3億3,000万円 利息 年4・15% 損害金 年14・5% 債務者 那覇市楚辺二丁目33番18号 沖縄県経済農業協同組合連合会 抵当権者 那覇市久茂地一丁目7番1号 沖縄振興開発金融公庫 共同担保 目録(イ)第3434号 順位4番の登記を移記
4 5	抵当権設定	平成7年4月11日 第6875号	原因 平成7年3月9日金銭消費貸借同日設定 債権額 金4,400万円 利息 年3・85% 損害金 年14・5% 債務者 那覇市楚辺二丁目33番18号 沖縄県経済農業協同組合連合会 抵当権者 那覇市久茂地一丁目7番1号 沖縄振興開発金融公庫 共同担保 目録(イ)第3435号 順位5番の登記を移記
5	1番、2番、3番、4番順位変更	平成7年4月11日 第6876号	原因 平成7年4月11日合意 第1 3番抵当権 第2 4番抵当権 第3 1番根抵当権 第4 2番抵当権 順位6番の登記を移記
	余白	余白	昭和63年法務省令第37号附則第2条第2項 の規定により移記 平成13年7月25日
6	2番抵当権抹消	平成14年3月26日 第7071号	原因 平成14年3月26日弁済
7	3番、4番抵当権抹消	平成22年6月17日 第11727号	原因 平成22年5月25日弁済
8	1番根抵当権抹消	平成23年4月26日 第8233号	原因 平成17年8月22日混同

これは登記記録に記録されている事項の全部を証明した書面である。

令和元年9月12日
那覇地方法務局宜野湾出張所

登記官

比 嘉 榮 一



* 下線のあるものは抹消事項であることを示す。

整理番号 D42250 (5/6)

3 / 3

表 題 部 (土地の表示)		調製	平成13年7月25日	不動産番号	3608000191998
地図番号	C1 54	筆界特定	余白		
所 在	浦添市字勢理客城門原			余白	
	浦添市伊奈武瀬一丁目			平成13年11月26日変更 平成13年11月26日登記	
① 地 番	② 地 目	③ 地 積	m ²	原因及びその日付〔登記の日付〕	
555番71	宅地	8335	02	555番33から分筆 〔平成9年10月9日〕	
余白	余白	余白		昭和63年法務省令第37号附則第2条第2項 の規定により移記 平成13年7月25日	

権 利 部 (甲 区) (所 有 権 に 関 す る 事 項)			
順位番号	登 記 の 目 的	受付年月日・受付番号	権 利 者 そ の 他 の 事 項
1	所有権移転	平成3年4月16日 第7524号	原因 平成3年2月8日売買 所有者 浦添市字勢理客555番地33 陸グループ事業協同組合 順位1番の登記を移記
1 付記1号	買戻特約	平成3年4月16日 第7524号	原因 平成3年2月8日特約 売買代金 金15億2,000万4,560円 契約費用 なし 期間 平成3年2月8日から10年間 買戻権者 浦 添 市 順位1番付記1号の登記を移記
2	1番付記1号買戻権抹消	平成13年3月7日 第5502号	原因 平成13年2月9日買戻期間満了 順位2番の登記を移記
3	所有権移転	平成13年3月26日 第7230号	原因 真正な登記名義の回復 所有者 浦添市字勢理客555番地71 ゼネラル車輛株式会社 順位3番の登記を移記
付記1号	3番登記名義人表示変更	平成13年11月27日 第27192号	原因 平成13年11月26日住居表示実施 本店 浦添市伊奈武瀬一丁目9番11号
	余白	余白	昭和63年法務省令第37号附則第2条第2項 の規定により移記 平成13年7月25日
4	所有権移転	平成15年4月2日 第7577号	原因 平成15年3月12日売買 所有者 東京都千代田区丸の内二丁目6番3号 三菱商事株式会社
5	所有権移転	平成16年3月12日 第6110号	原因 平成16年2月23日売買 所有者 浦添市伊奈武瀬一丁目9番6号 琉球通運株式会社

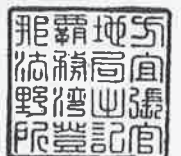
権 利 部 (乙 区) (所 有 権 以 外 の 権 利 に 関 す る 事 項)			
順位番号	登 記 の 目 的	受付年月日・受付番号	権 利 者 そ の 他 の 事 項
1	根抵当権設定	平成16年3月12日 第6111号	原因 平成16年3月12日設定 極度額 金7億8,000万円 債権の範囲 銀行取引 手形債権 小切手債権 債務者 浦添市伊奈武瀬一丁目9番6号 琉球通運株式会社 根抵当権者 那覇市久茂地三丁目10番1号 株式会社沖縄銀行 (取扱店 牧港支店) 共同担保 目録の第101号
付記1号	1番根抵当権変更	平成16年11月22日 第25875号	原因 平成16年11月22日変更 極度額 金12億6,000万円

これは登記記録に記録されている事項の全部を証明した書面である。

令和元年9月12日
那覇地方方法務局宜野湾出張所

登記官

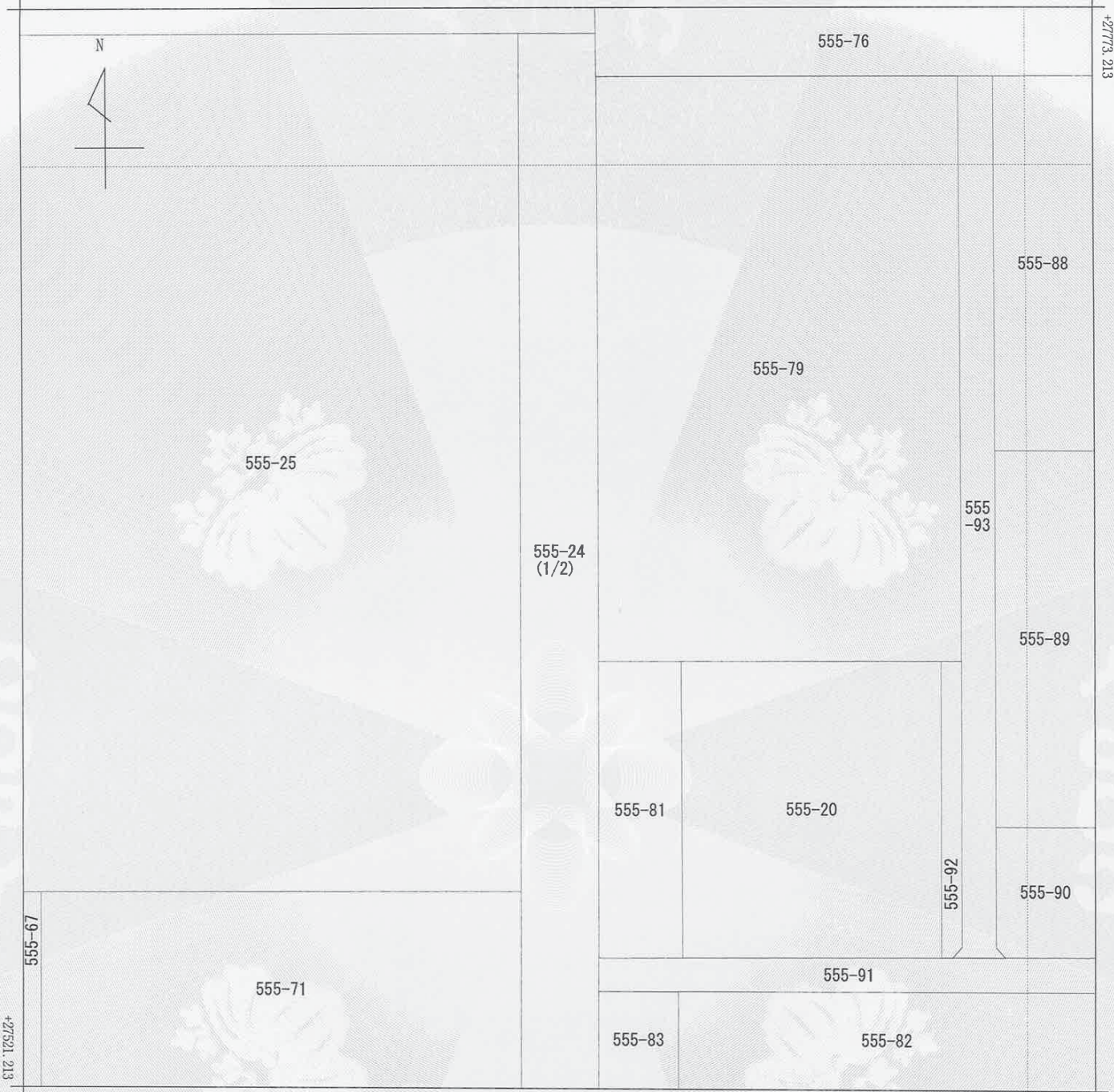
比 嘉 栄 一



* 下線のあるものは抹消事項であることを示す。

整理番号 D42250 (6 / 6)

2 / 2



(注) 地図に準ずる図面は、土地の区画を明確にした不動産登記法所定の地図が備え付けられるまでの間、これに代わるものとして備え付けられている図面で、土地の位置及び形状の概略を記載した図面です。

地番区域見出
伊奈武瀬 1 丁目

請求部	所在	浦添市伊奈武瀬一丁目				地番	555番24			
出力縮尺	1/1000	精度区分		座標系番号又は記号	X V	分類	地図に準ずる図面		種類	地籍図
作成年月日					備付年月日(原図)			補事項		

これは地図に準ずる図面に記録されている内容を証明した書面である。

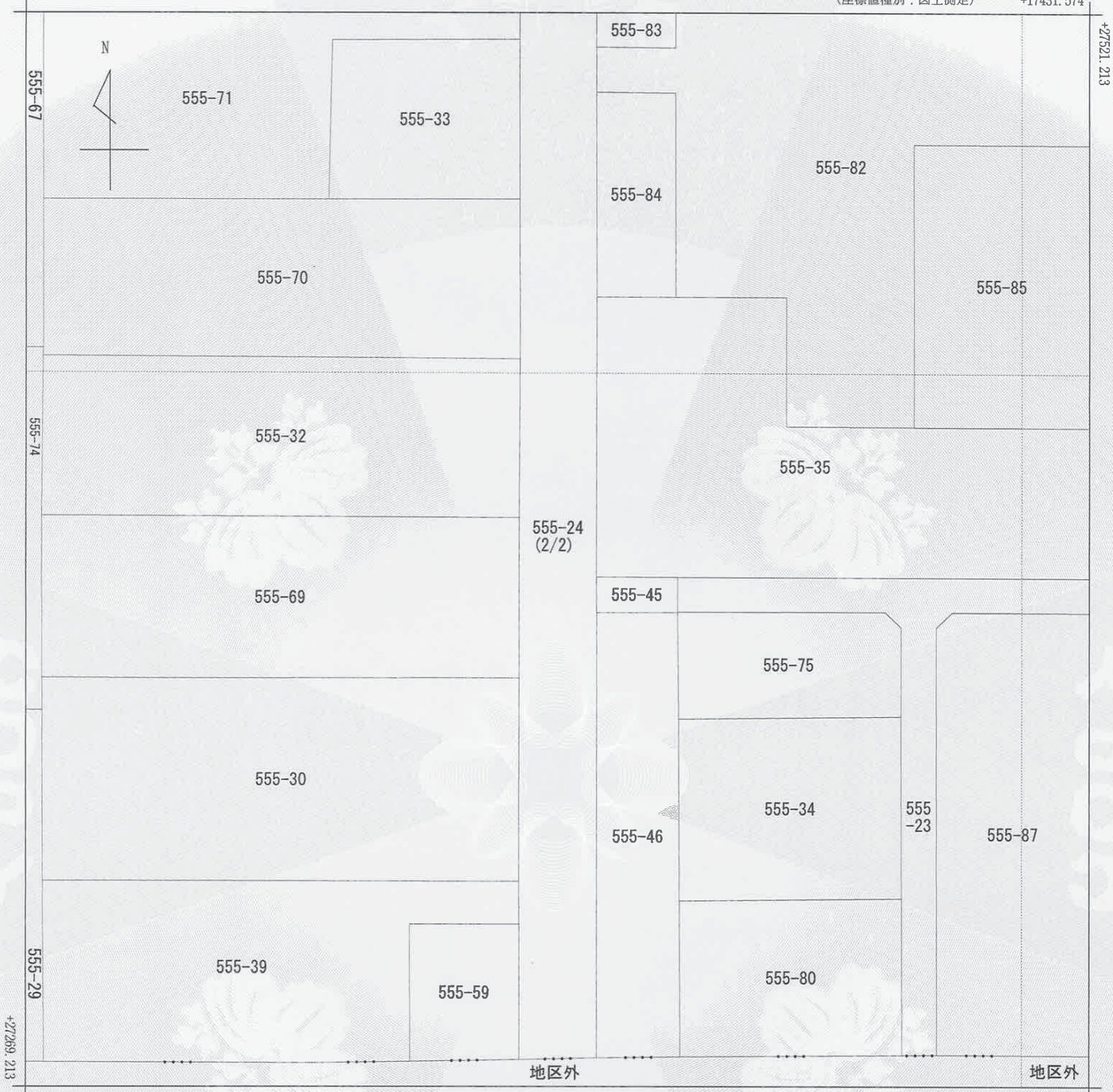
令和元年9月12日
那覇地方法務局宜野湾出張所
登記官

請求番号：13-1
(1/2)

比嘉栄一



(座標値種別：図上測定) +17431.574



(注) 地図に準ずる図面は、土地の区画を明確にした不動産登記法所定の地図が備え付けられるまでの間、これに代わるものとして備え付けられている図面で、土地の位置及び形状の概略を記載した図面です。

地番区域見出し
伊奈武瀬1丁目

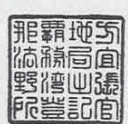
請求部	所在	浦添市伊奈武瀬一丁目				地番	555番24			
出力縮尺	1/1000	精度区分		座標系番号又は記号	X V	分類	地図に準ずる図面		種類	地籍図
作成年月日					備付年月日(原図)			補記事項		

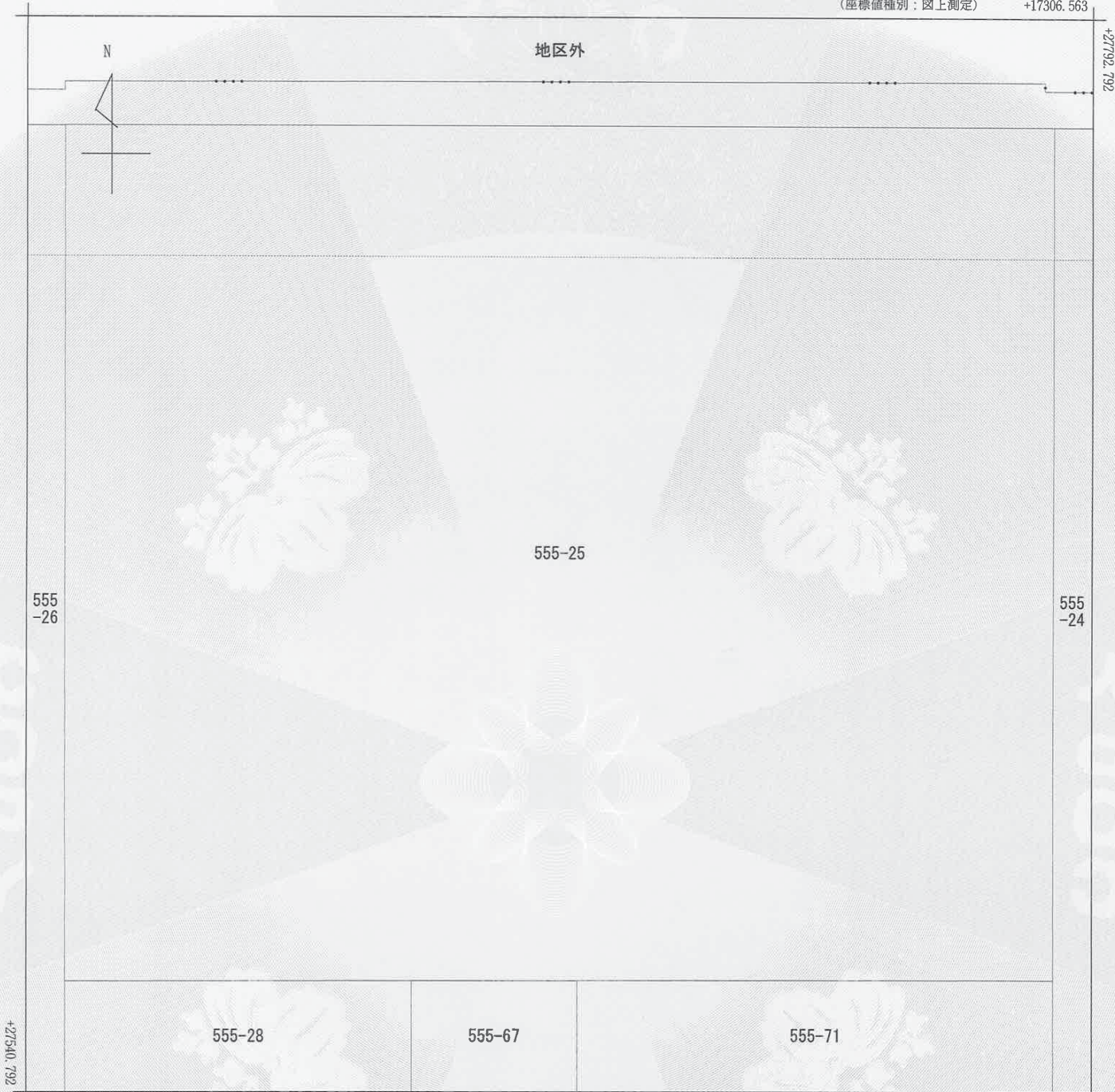
これは地図に準ずる図面に記録されている内容を証明した書面である。

令和元年9月12日
那覇地方法務局宜野湾出張所
登記官

請求番号：13-1
(2/2)

比嘉栄一





+17056.563 (座標値種別：図上測定)

(注) 地図に準ずる図面は、土地の区画を明確にした不動産登記法所定の地図が備え付けられるまでの間、これに代わるものとして備え付けられている図面で、土地の位置及び形状の概略を記載した図面です。

地番区域見出

伊奈武瀬1丁目

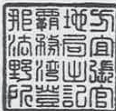
請求部	所在	浦添市伊奈武瀬一丁目				地番	555番25			
出力縮尺	1/1000	精度区分	座標系番号又は記号	X V	分類	地図に準ずる図面			種類	地籍図
作成年月日				備付年月日(原図)				補記事項		

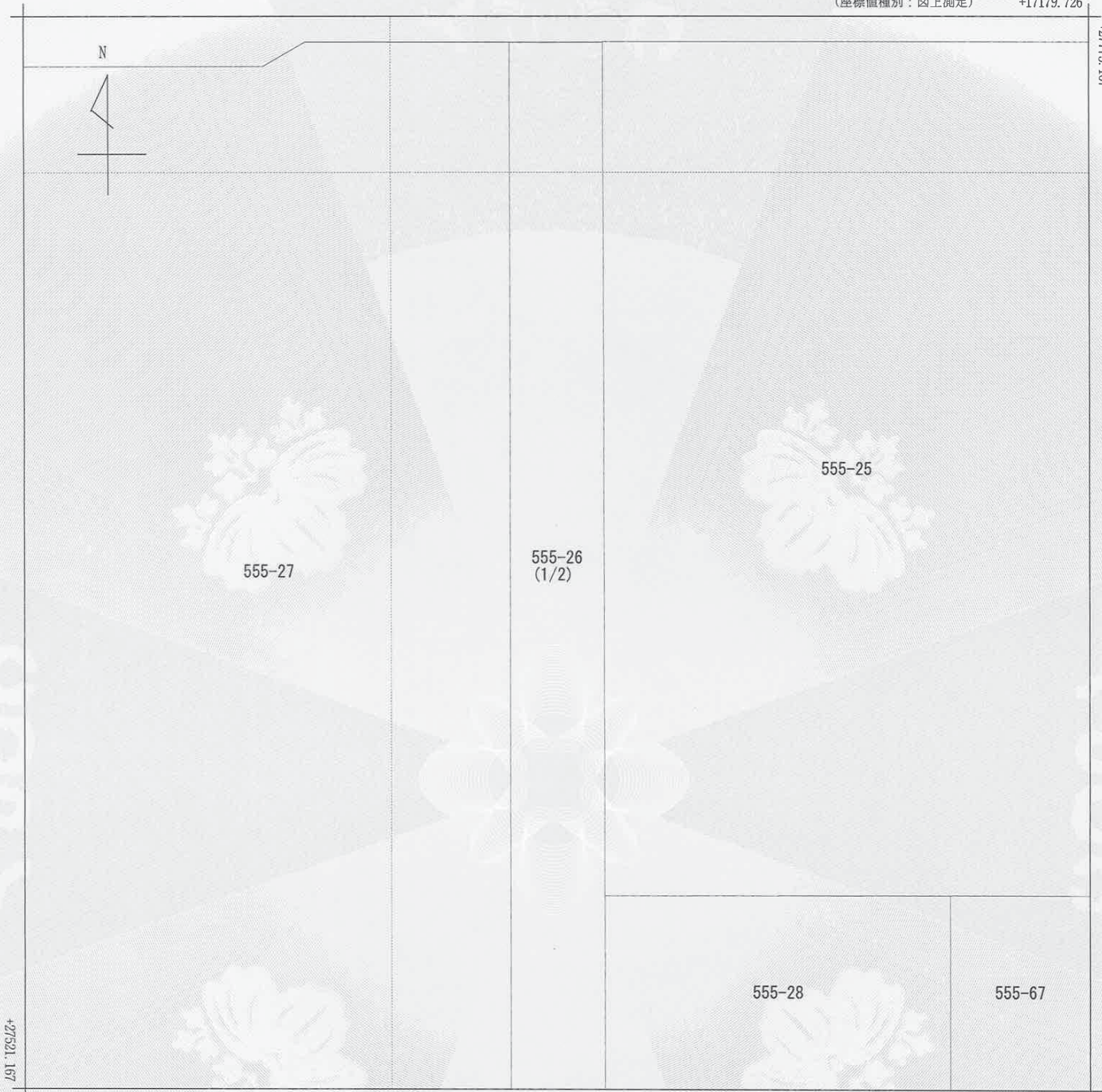
これは地図に準ずる図面に記録されている内容を証明した書面である。

令和元年9月12日
那覇地方法務局宜野湾出張所
登記官

請求番号：12-1
(1/1)

比嘉栄一





+16929.726 (座標値種別：図上測定)

(注) 地図に準ずる図面は、土地の区画を明確にした不動産登記法所定の地図が備え付けられるまでの間、これに代わるものとして備え付けられている図面で、土地の位置及び形状の概略を記載した図面です。

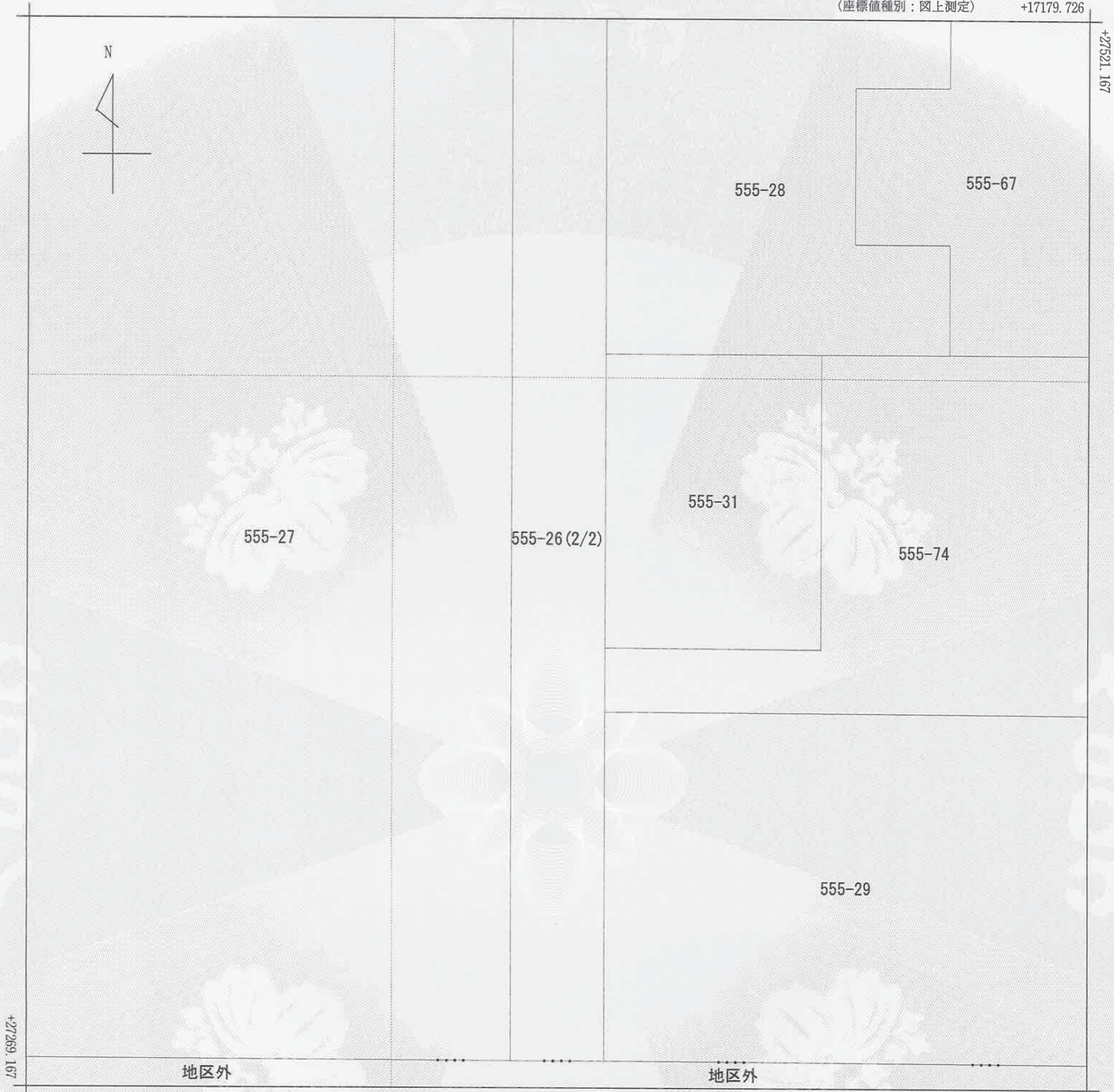
地番区域見出
伊奈武瀬1丁目

請求部	所在	浦添市伊奈武瀬一丁目				地番	555番26			
出力縮尺	1/1000	精度区分	座標系番号又は記号	X V	分類	地図に準ずる図面			種類	地籍図
作成年月日				備付年月日(原図)				補記事項		

これは地図に準ずる図面に記録されている内容を証明した書面である。

令和元年9月12日
那覇地方法務局宜野湾出張所
登記官





(注) 地図に準ずる図面は、土地の区画を明確にした不動産登記法所定の地図が備え付けられるまでの間、これに代わるものとして備え付けられている図面で、土地の位置及び形状の概略を記載した図面です。

地番区域見出し
伊奈武瀬1丁目

請求部	所在	浦添市伊奈武瀬一丁目				地番	555番26			
出力縮尺	1/1000	精度区分	座標系番号又は記号	X V	分類	地図に準ずる図面			種類	地籍図
作成年月日				備付年月日(原図)				補記事項		

これは地図に準ずる図面に記録されている内容を証明した書面である。

令和元年9月12日
那覇地方法務局宜野湾出張所
登記官

請求番号：13-2
(2/2)

比嘉栄一

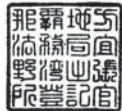


登記年月日：昭和61年7月15日

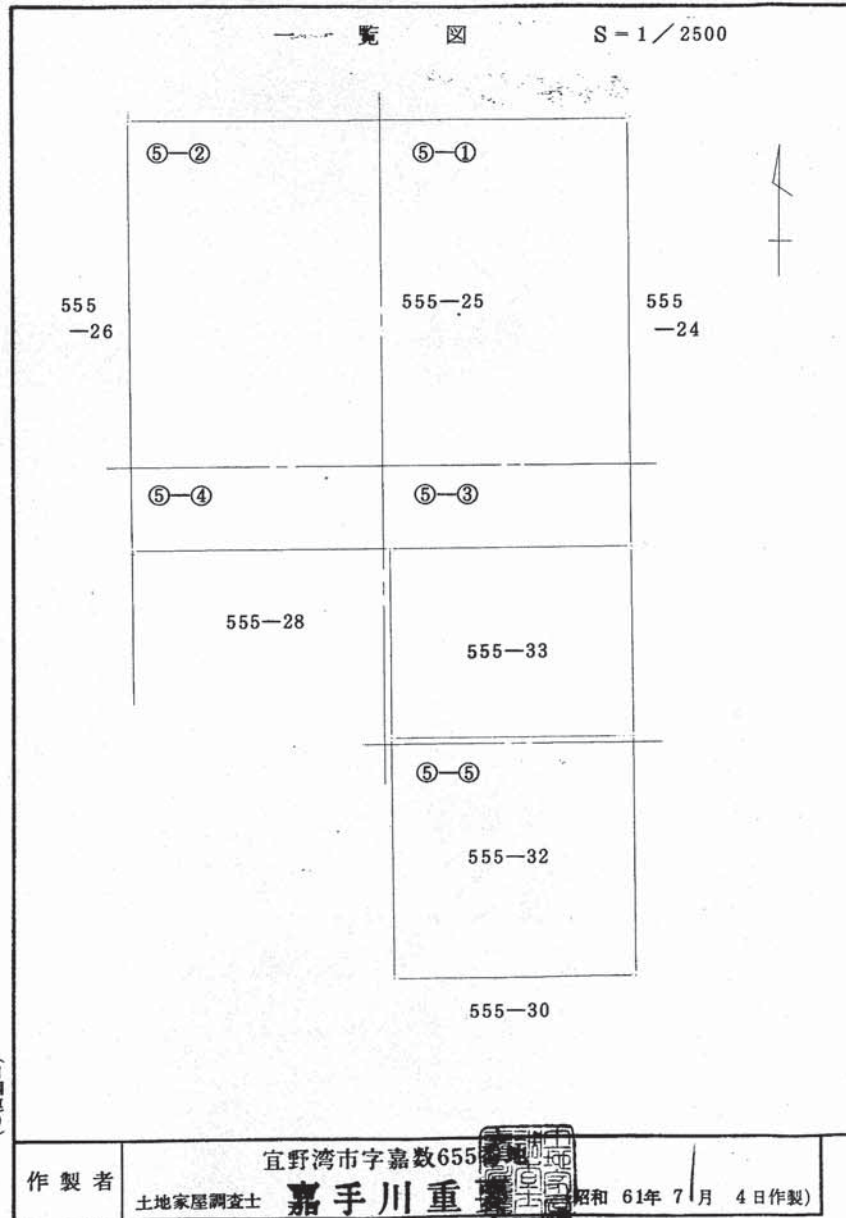
これは図面に記録されている内容を証明した書面である。
令和元年9月17日 那覇地方方法務局宜野湾出張所

登記官

比嘉栄一



(日調連9)



前 555-25 後・新 101530 561.7.15

地 番 555-32, -33 地 積 測 量 図

土地の所在 浦添市字勢理客城門原 13

浦添市伊奈武瀬一丁目

** 座標求積表 **						
地番	NO	標識	X	Y	辺長	測線
555 -32	16	(A 28)	27041.130	17482.060		
	15	(A 27)	27041.134	17370.060	112.000	16- 15
	10	(A 22)	27005.690	17370.060	35.444	15- 10
	9	(A 21)	26928.730	17370.060	76.960	10- 9
	7	(A 19)	26928.770	17482.060	112.000	9- 7
	16	(A 28)	27041.130	17482.060	112.360	7- 16
				倍積 2A	25173.568000	
			面積 A	12586.784000	地積	12586.78
555 -33	14	(A 26)	27130.416	17482.060		
	11	(A 23)	27130.420	17370.060	112.000	14- 11
	15	(A 27)	27041.134	17370.060	89.286	11- 15
	16	(A 28)	27041.130	17482.060	112.000	15- 16
	14	(A 26)	27130.416	17482.060	89.286	16- 14
			倍積 2A	20000.064000		
			面積 A	10000.032000	地積	10000.03
555 -25			公簿計	69024.230000		
			總計	22586.810000		
			殘地	46437.400000	地積	46437.42

* 使用機種 JEC M-2880 漢字システム
* 公式 $A = 1/2 \sum (X_2 - X_1) (Y_2 + Y_1)$

(日加格)

作製者 宜野湾市字嘉数655 嘉手川重雄 昭和61年7月4日作製

土地家屋調査士 嘉手川重雄

(日本土地家屋調査士会連合会用紙)

嘱託者 浦添市長 比嘉

申請人 浦添市長 比嘉

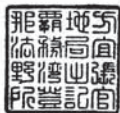
縮尺 1/

登記年月日：昭和61年7月15日

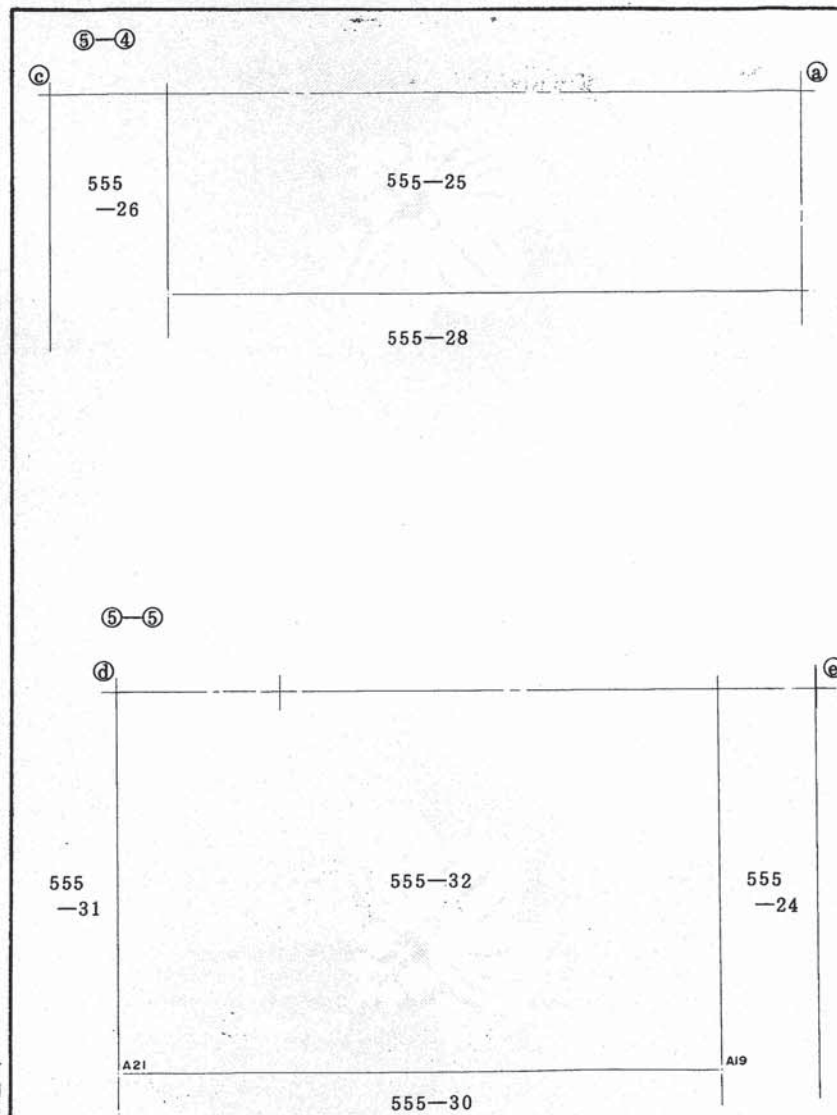
これは図面に記録されている内容を証明した書面である。
令和元年9月17日 那覇地方方法務局宜野湾出張所

登記官

比嘉栄一



(日調連9)



作製者

土地家屋調査士

宜野湾市字嘉数655番地

嘉手川重実

(昭和61年7月4日作製)

(日本土地家屋調査士会連合会用紙)

地番

555-32, -33

土地の所在

浦添市字勢理客城門原

101531

地積測量図



C166
C156 916

5-3

浦添市伊奈武瀬一丁目

a

555-25

A23

A26

555-33

555-24

A27

A28

555-32

A22

d

e

(日加納)

囑託者
申請人

浦添市長 比嘉



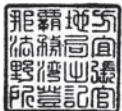
縮尺 1/1000

登記年月日：昭和61年7月15日

これは図面に記録されている内容を証明した書面である。
令和元年9月17日 那覇地方方法務局宜野湾出張所

登記官

比嘉栄一



(日調連9)

地番		555-32, -33	101532	地積測量図	
土地の所在		浦添市字勢理客城門原			
⑤-②		⑤-① 浦添市伊奈武瀬一丁目			
555-26	555-25	555-25	555-24		
作製者		宜野湾市字嘉数655番 嘉手川重男 (昭和61年7月4日作製)		嘱託者 申請人	浦添市長 比嘉 昇
土地家屋調査士		(日本土地家屋調査士会連合会用紙)		縮尺	1/1000

(日加納)

土地登記記録調査表（一覽）

[illegible]

土地境界立会確認書

土地の表示 浦添市伊奈武瀬一丁目 555-25 宅地 46,437.42㎡

上記の土地を調査・測量するに当たり、下記のとおり隣接所有者と立会いし、土地の筆界について異議なく確認されたものである。

所 有 者 沖縄県浦添市安波茶1-1-1 浦添市長 松 本 哲 治

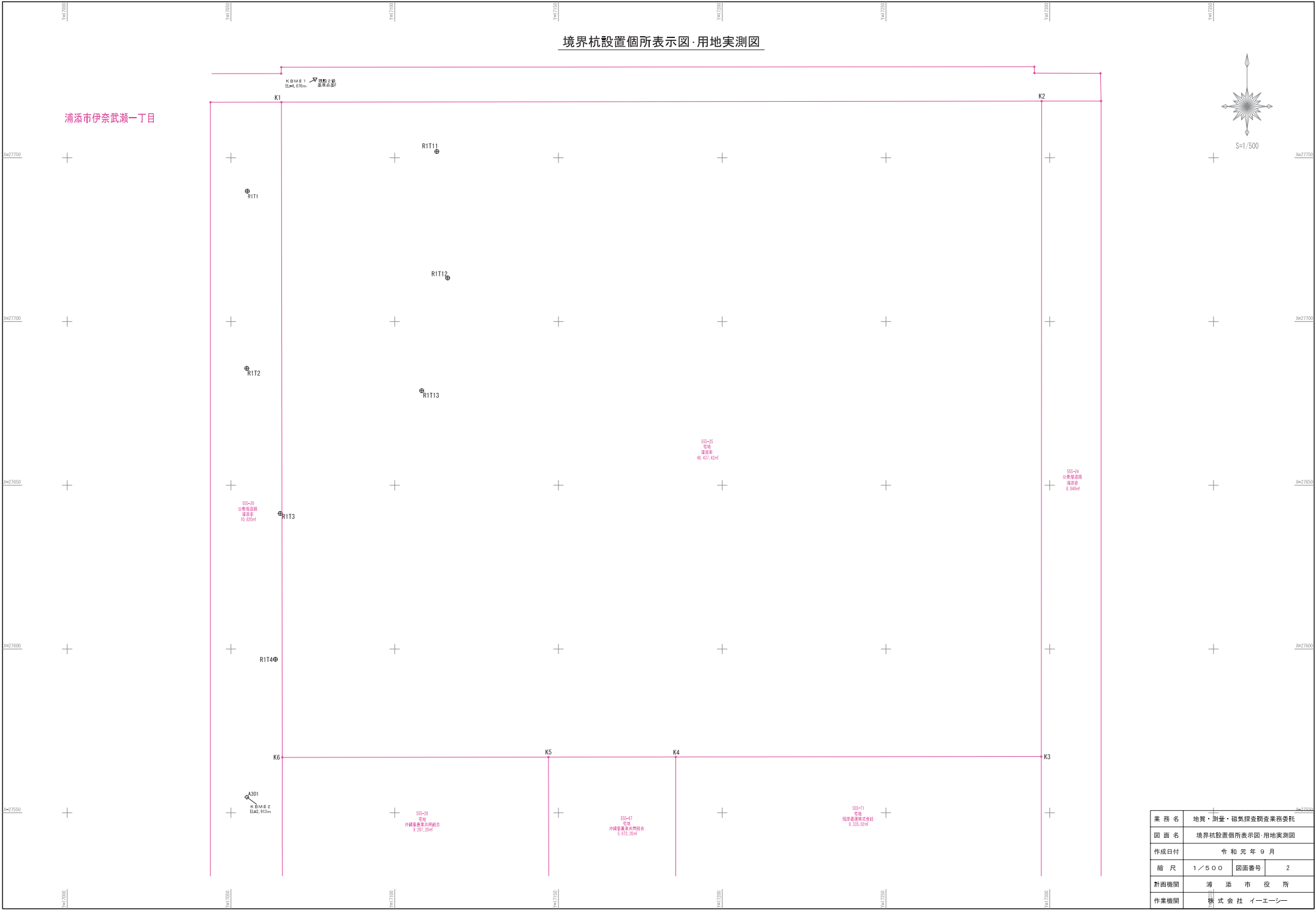
記

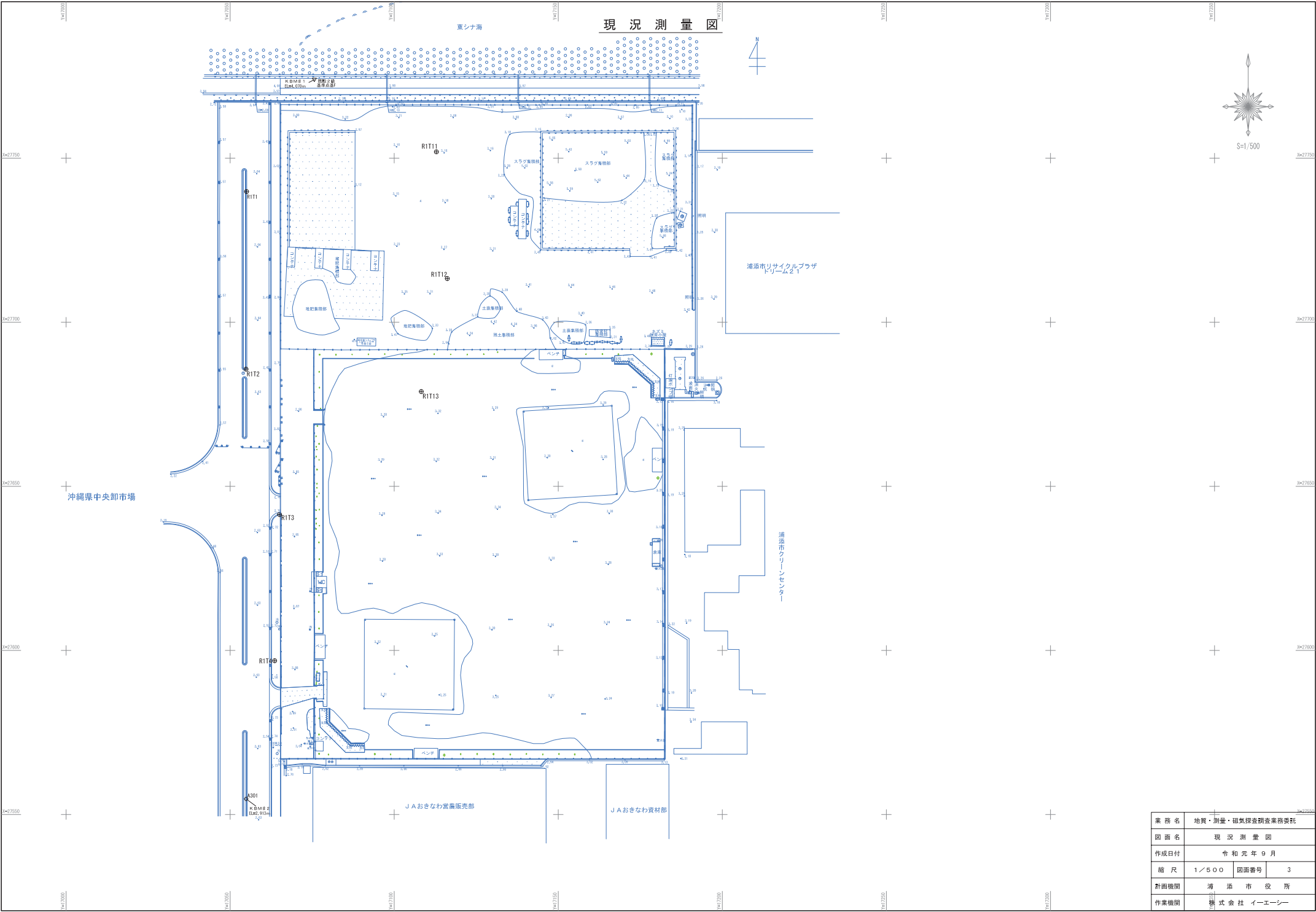
隣接地番	住 所 氏 名	資格	立会年月日	物 証	押 印
555-24	浦添市				
555-26	浦添市				
555-28 555-67	那覇市楚辺二丁目33番18号 沖縄県農業協同組合				
555-71	浦添市伊奈武瀬一丁目9番6号 琉球通運株式会社				

立会証明書の押印については、立会人本人が押印したことに間違いありません。
本立会証明書のとおりに立会いの事実を確認し、調査・測量したものであることを証明します。

令和 年 月 日

境界杭設置個所表示図・用地実測図





業務名	地質・測量・磁気探査調査業務委託		
図面名	現況測量図		
作成日付	令和元年9月		
縮尺	1/500	図面番号	3
計画機関	浦添市役所		
作業機関	株式会社イーエーシー		

現況地籍併合図



S=1/500

浦添市伊奈武瀬一丁目

沖縄県中央卸市場

浦添市リサイクルプラザ
ドリーム21

浦添市クリーンセンター

東シナ海

J A おきなわ當舖販売部

J A おきなわ資材部

555-71
555-47
555-25
555-24
555-23
555-22
555-21
555-20
555-19
555-18
555-17
555-16
555-15
555-14
555-13
555-12
555-11
555-10
555-09
555-08
555-07
555-06
555-05
555-04
555-03
555-02
555-01
555-00

業務名	地質・測量・磁気探査調査業務委託
図面名	現況地籍併合図
作成日付	令和元年9月
縮尺	1/500
計画機関	浦添市役所
作業機関	株式会社イーエーシー